

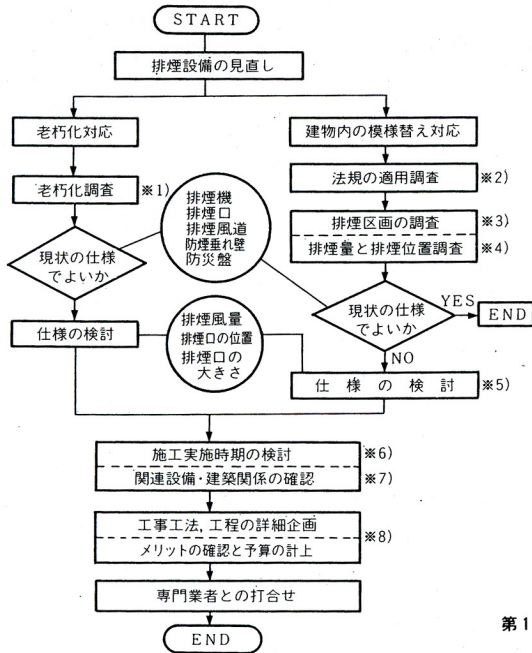
〔ステップ〕

目的の
明確化

設計に
関する
調査

施工に関
する調査

計画の
立案



〔チェックポイント〕

- ※1) 建築設備検査資格による調査を基に排煙設備の機能劣化を検討する。
- ※2) 建物内居室の用途、規模の変更等に伴う、関係法規の適正を検討する。
(建築基準法、消防法)
- ※3) 排煙区画・防火区画を確認する。
- ※4) 必要排煙量または給気量及び排煙口の位置を検討する。
- ※5) あるべき排煙設備を検討する

- ※6) 機材の納期、搬入ルートを検討
- ※7) 関連工事の内容と工期の検討

- ※8) 投資効果と改善評価方法

第1図 排煙設備のリフォーム・フロー